



naše značka
5002593377

vyřizuje
Daniel Běle

datum
05.05.2022

ELEKTROINVEST STRAKONICE s.r.o.
Chýnovská 2880
39002 Tábor

Věc:

VN28+Optika;Sklenné n_O-NMNM.R22kV_6.část

K.ú. - p.č.: Petrovice u Nového Města na Moravě, Nová Ves u Nového Města na Moravě

Stavebník: EG.D, a.s., Lidická 1873/36, 60200 Brno

Účel stanoviska: Předprojektová příprava

GasNet, s.r.o., jako provozovatel distribuční soustavy (PDS) a technické infrastruktury, zastoupený GasNet Služby, s.r.o., vydává toto stanovisko:

Stanovisko NELZE použít k povolení nebo pro realizaci stavby.

V ZÁJMOVÉM ÚZEMÍ SE NACHÁZÍ TATO PLYNÁRENSKÁ ZAŘÍZENÍ A PLYNOVODNÍ PŘÍPOJKY:

VTL PLYNOVOD DN 150 2x

Je proto nutné činnosti v této lokalitě řešit dle zákona č. 458/2000 Sb., TPG 700 03, TPG 702 04 a ČSN EN 1594.

Ochranné pásmo VTL plynovodu je 4 m na obě strany od potrubí
Bezpečnostní pásmo VTL plynovodu DN 150 je 20 m na obě strany od potrubí

Rekonstrukce venkovního vedení VN 22 kV bude navržena podle těchto pravidel:

- požadujeme zachovat stávající trasu venkovního vedení VN;
- výměna podpěrných bodů bude provedena ve stávající trase venkovního vedení VN, požadujeme měněné podpěrné body umístit do míst stávajících podpěrných bodů;
- nové podpěrné body venkovního vedení VN situovat min. 5 m od trasy VTL plynovodu v souladu s TPG 702 04 čl. 20.4.3;
- uzemnění podpěrných bodů požadujeme situovat na odvrácenou stranu od VTL plynovodu v souladu s TPG 702 04 čl. 4.5.4;
- požadujeme předložit doplněnou situaci rekonstrukce venkovního vedení VN se zakresleným VTL plynovodem a okótovanou vzdáleností trasy venkovního vedení VN a podpěrných bodů od VTL plynovodu, abychom mohly posoudit střet s plynárenským zařízením v naší správě;
- požadujeme předložit technickou zprávu, ze které bude patrný záměr stavby;

V případě potřeby je možné stávajících plynárenských zařízení ve správě GasNet, s.r.o. zdarma vytyčit. Informace o vytyčení plynárenských zařízení, včetně žádosti naleznete na internetové adrese: <https://dpo.gasnet.cz/zadost-o-vytyceni>. Uveďte číslo této žádosti.

Polohu stávajících plynárenských zařízení ve správě GasNet, s.r.o. v digitální podobě získáte na internetové adrese: <https://dpo.gasnet.cz/zadost-o-vektorova-data>.

Projektovou dokumentaci pro další stupeň řízení na konkrétní stavební záměr (přesné umístění a specifikaci stavby) i se

GasNet Služby, s.r.o.

Plynárenská 499/1 · Zábřovice · 602 00 Brno · T 555 90 10 10 · www.gasnet.cz

IČ: 27935311 · DIČ: CZ27935311

Zápis do obchodního rejstříku: Krajský soud v Brně, sp. zn. C 57165, dne 26. 7. 2007

Certificate of incorporation: Regional Court in Brno, ref. number C 57165, on 26th July 2007

Zákaznická linka GasNet 555 90 10 10, info@gasnet.cz, www.gasnet.cz

zakresleným plynárenským zařízením v naší správě a okótovanou vzdáleností objektů od našeho zařízení (vč. respektování výše uvedených podmínek) je nutné předložit k odsouhlasení.

Novou žádost, prosím, zaevidujte přes naše webové stránky <https://dpo.gasnet.cz/zadost-o-stanovisko>.

Platí pouze pro území vyznačené v příloze tohoto stanoviska a to 24 měsíců ode dne jeho vydání.

V případě dotčení pozemku v majetku společnosti GasNet, s.r.o. je třeba dále projednat smluvní vztah k tomuto pozemku. Kontakt na projednání naleznete na adrese www.gasnet.cz/cs/kontaktni-system/, činnost Smluvní vztahy - pozemky a budovy plynárenských zařízení.

Za správnost a úplnost dokumentace předložené s žádostí včetně jejího souladu s platnými předpisy plně zodpovídá její zpracovatel. Stanovisko nenahrazuje případná další stanoviska k jiným částem stavby.

V případě další korespondence nebo jednání (např. změna stavby) uvádějte naši značku - 5002593377 a datum tohoto stanoviska. Kontakty jsou k dispozici na <https://www.gasnet.cz/cs/kontaktni-system/>.

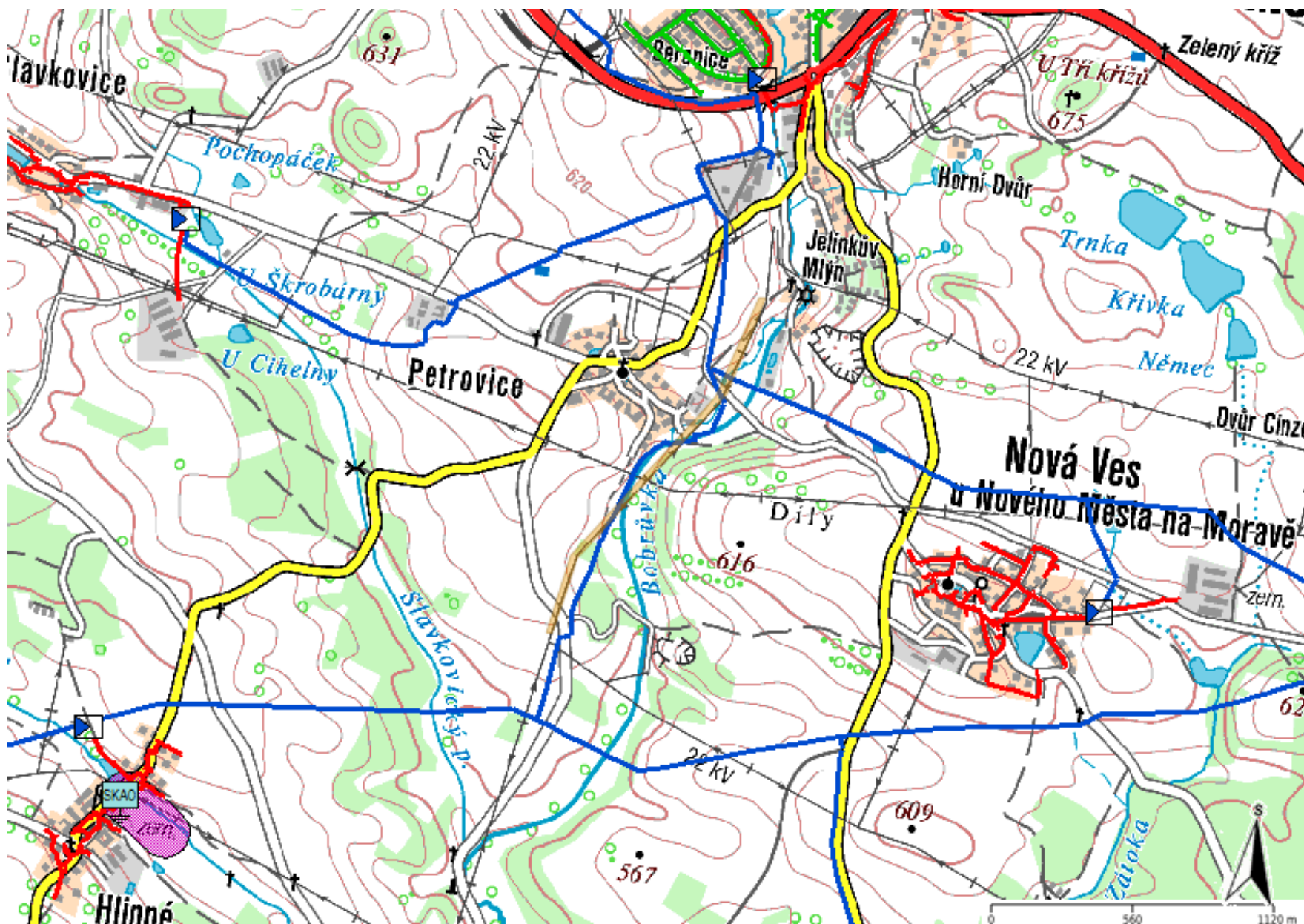
A handwritten signature in blue ink, appearing to read 'Běle'.

GasNet, s.r.o.
zastoupená společností GasNet Služby, s.r.o., IČ 27935311
Daniel Běle
Specialista externích požadavků
Odbor zpracování externích požadavků
DANIEL.BELE@GASNET.CZ

Přílohy: Orientační zakres plynárenského zařízení, Detailní zakres plynárenského zařízení, Ověřená příloha žadatele, Ověřená příloha žadatele, Ověřená příloha žadatele, Ověřená příloha žadatele

Příloha: Orientační zakres plynárenského zařízení. Tato příloha je nedílnou součástí stanoviska č. 5002593377 ze dne 05.05.2022.

Provozovatel DS: GasNet, s.r.o.; Stavebník: EG.D, a.s., Lidická 1873/36, 60200 Brno. K.ú.: Petrovice u Nového Města na Moravě, Nová Ves u Nového Města na Moravě.



Legenda:

	linie plynovodu
—	NTL
—	STL
—	VTL
—	VTLL
---	nefunkční
- - -	plánovaná stavba před realizací
—	ve výstavbě, neuvedeno do provozu
	regulační stanice
- - - - -	ochranné zařízení
---	kabel
- - -	elektropřípojka
---	kabel protikorozní ochrany
—	anodové uzemnění
	stanice katodové ochrany
■	pásmo vlivu anodového uzemnění SKAO
---	neplynovodní zařízení (linie/ bod)

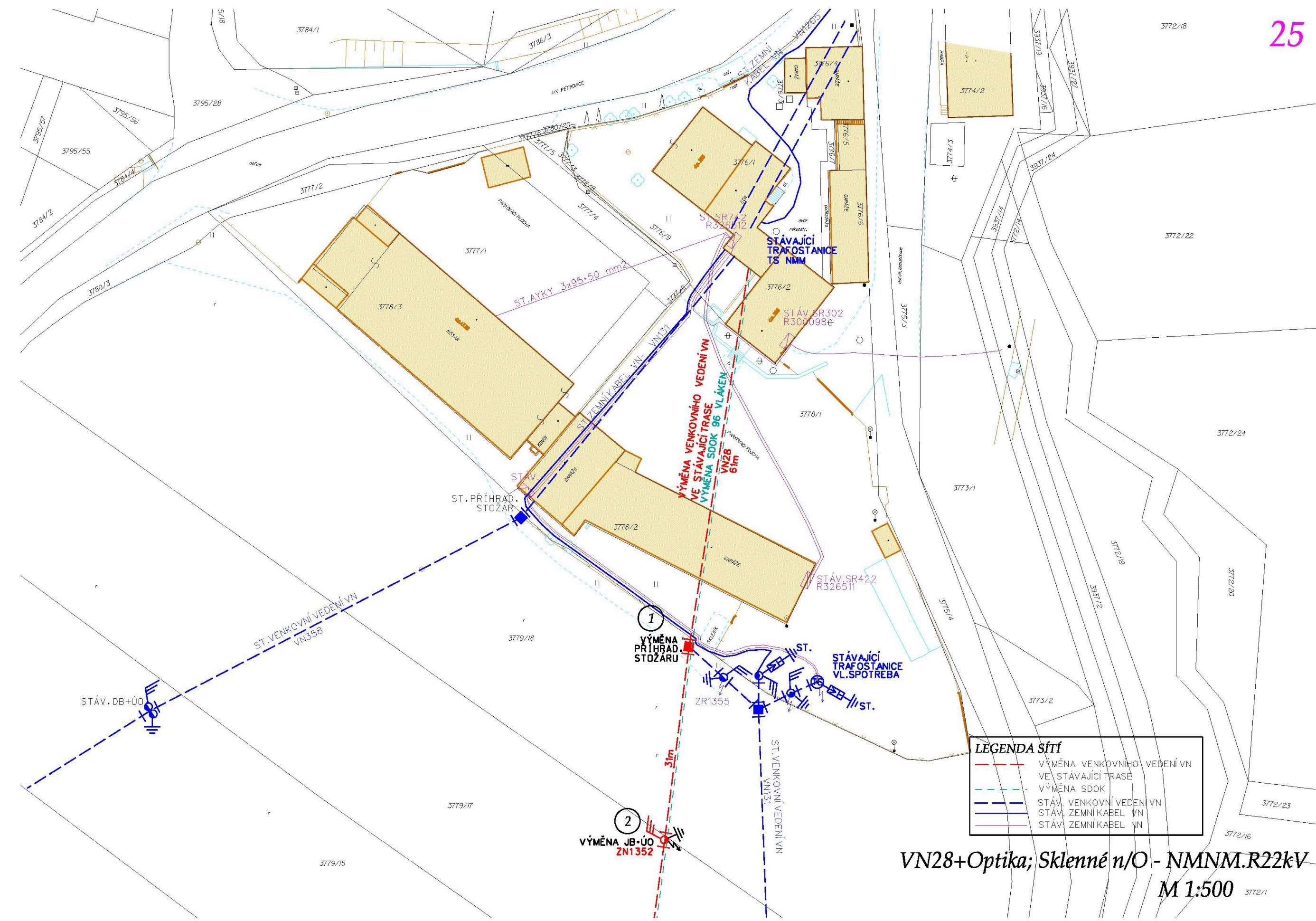
Příloha: Detailní zákres plynárenského zařízení. Tato příloha je nedílnou součástí stanoviska č. 5002593377 ze dne 05.05.2022.

Provozovatel DS: GasNet, s.r.o.; Stavebník: EG.D, a.s. , Lidická 1873/36 , 60200 Brno. K.ú.: Petrovice u Nového Města na Moravě , Nová Ves u Nového Města na Moravě.



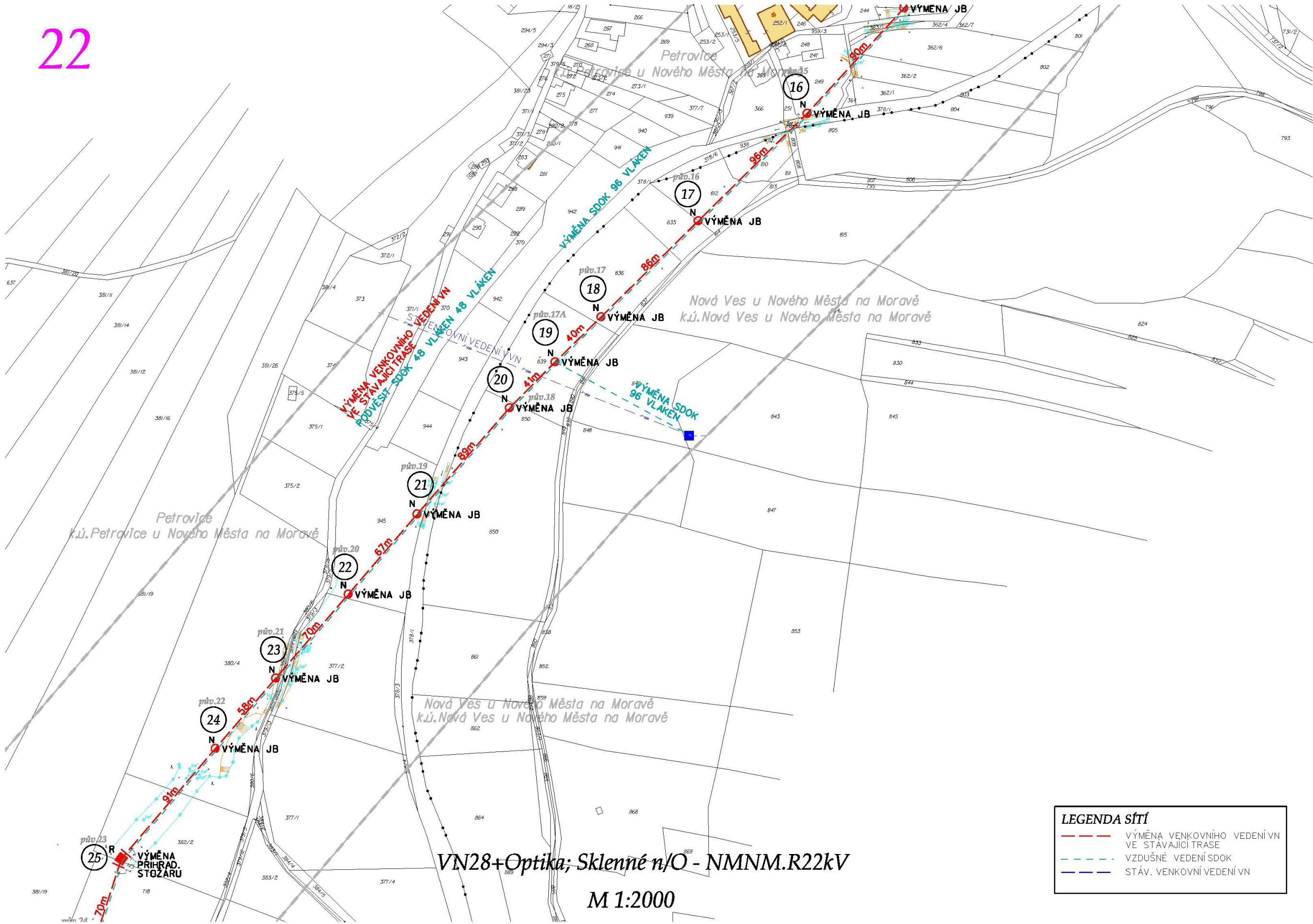
Legenda:

	linie plynovodu
	NTL
	STL
	VTL
	WTL
	nefunkční
	plánovaná stavba před realizací
	ve výstavbě, neuvedeno do provozu
	regulační stanice
	ochranné zařízení
	kabel
	elektropřípojka
	kabel protikoroziční ochrany
	anodové uzemnění
	stanice katodové ochrany
	pásmo vlivu anodového uzemnění SKAO
	neplynovodní zařízení (linie/ bod)



Provozovatel DS: GasNet, s.r.o.; Stavebník: EG.D, a.s. , Lidická 1873/36 , 60200 Brno. K.ú.: Petrovice u Nového Města na Moravě , Nová Ves u Nového Města na Moravě.

22



Provozovatel DS: GasNet, s.r.o.; Stavebník: EG.D, a.s. , Lidická 1873/36 , 60200 Brno. K.ú.: Petrovice u Nového Města na Moravě , Nová Ves u Nového Města na Moravě.

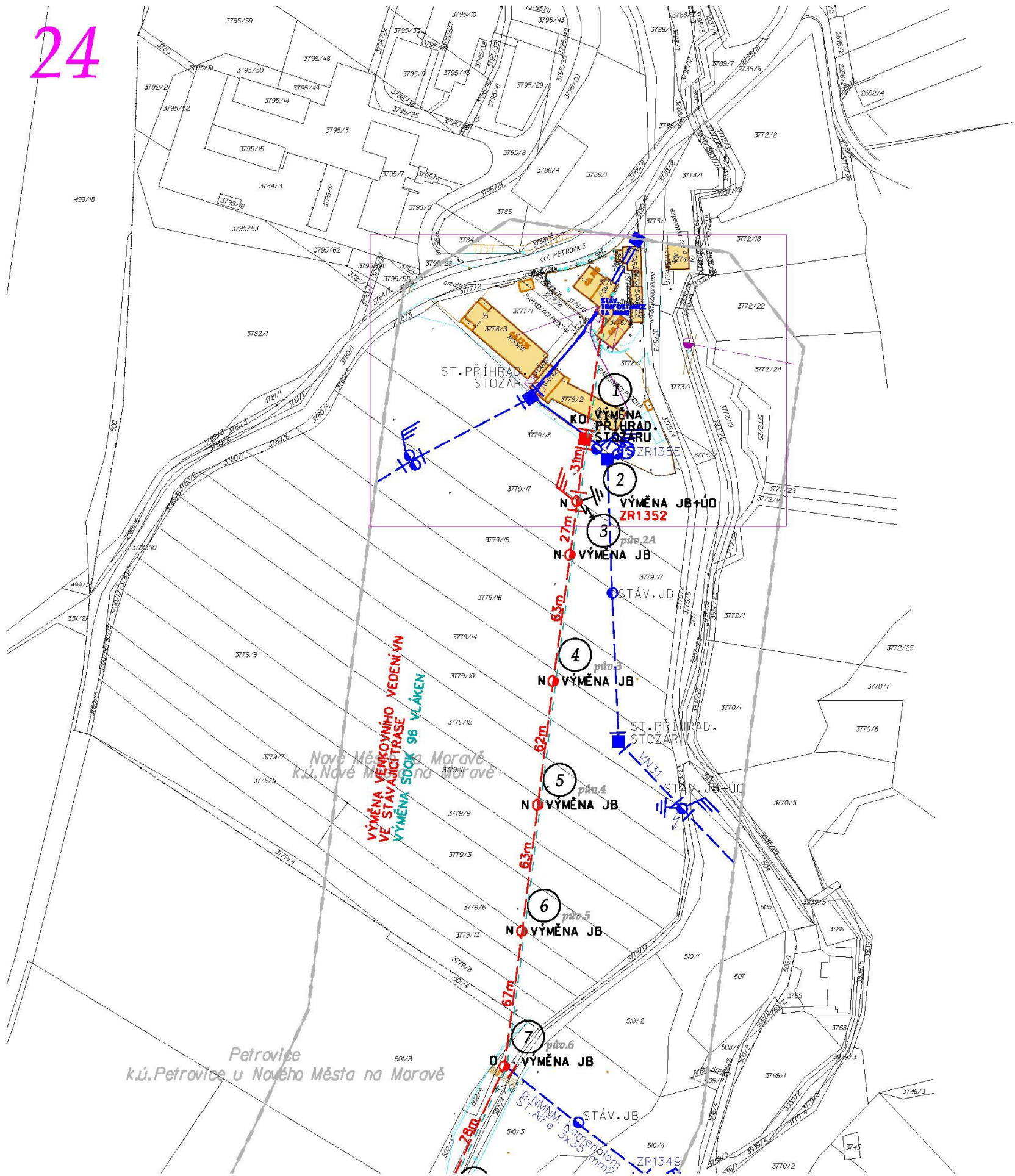
24

VN28+Optika; Sklenné n/O - NMNM.R22kV

M 1:2000

LEGENDA sítí

- VÝMĚNA VENKOVNÍHO VEDENÍ VN VE STÁVAJÍCÍ TRASE
- VZDUŠNÉ VEDENÍ SDOK
- STÁV. VENKOVNÍ VEDENÍ VN
- STÁV. ZEMNÍ KABEL NN



Provozovatel DS: GasNet, s.r.o.; Stavebník: EG.D, a.s. , Lidická 1873/36 , 60200 Brno. K.ú.: Petrovice u Nového Města na Moravě , Nová Ves u Nového Města na Moravě.

